

LinkWare™

Software para gestión de pruebas de cableado

En el actual mundo de las redes, que se encuentra en continua evolución, el software de gestión para la comprobación y la certificación de cableado desempeña un papel esencial en su empresa, tanto si se trata de un contratista de cableado que ofrece informes de certificación, o de un propietario de red que necesita contar con la seguridad de que el cableado está bien instalado. Gestionar y elaborar informes de los datos de las certificaciones de la infraestructura de cableado puede ser complicado y llevar mucho tiempo si no se dispone de la solución correcta, pero ahora existe un modo nuevo y mejor para ver y gestionar los datos de las certificaciones de la infraestructura de cableado: el nuevo software para gestión de pruebas de cableado LinkWare de Fluke Networks. El software LinkWare se incluye con los siguientes productos de Fluke Networks:

- OptiFiber OTDR certificador
- La serie DSP de certificadores de cableado
- La serie OMNIScanner de certificadores de cableado
- CertiFiber
- SimpliFiber
- PentaScanner

LinkWare también se puede descargar gratis de la página web de Fluke Networks.



Hágalo todo junto

- Gestione los resultados de las comprobaciones de cobre y fibra óptica con una única aplicación de software compatible con todos los comprobadores de cableado de Fluke Networks.
- Entregue unos informes gráficos, personalizados y profesionales, en un formato común para todos los comprobadores de cableado de Fluke Networks
- Garantice la compatibilidad con los estándares y con la posibilidad de configurar e imprimir documentación TIA 606-A
- La nueva función de arrastrar y colocar facilita la gestión y la organización de múltiples proyectos
- Cuenten con la compatibilidad con las principales aplicaciones de software de gestión de cableado (CMS)
- Aumente la productividad con una interfaz de usuario sencilla y funciones que ahorran tiempo

Ya puede gestionar todos los resultados de sus comprobaciones con una única aplicación de software

La posibilidad de gestionar los resultados de las comprobaciones procedentes de múltiples instrumentos de pruebas con una única aplicación de software presenta ventajas muy importantes que puede conseguir si actualiza a LinkWare. Permite que la configuración del proyecto sea mucho más sencilla ya que le ayuda a organizar, editar, visualizar, imprimir, guardar o archivar resultados de las pruebas por centro de trabajo, cliente, campus, edificio, etc. Además, puede combinar los resultados de las prue-

bas en una base de datos LinkWare ya existente y, a continuación, ordenar, buscar y organizar los datos a partir de cualquier número de campos o parámetros. Y todo ello contando con la integridad segura de todos los datos. Cualquier dato que se cargue a su ordenador con LinkWare garantiza que los resultados que almacena proceden de la memoria del instrumento de pruebas. Basta con que estandarice un programa de base de datos de resultados de comprobaciones y convertir todos los registros de trabajos existentes importando los archivos de datos creados con el software ScanLink™ o CableManager™.

Maximice el inventario de su instrumento de pruebas y obtenga unos resultados profesionales

El software LinkWare facilita la utilización de varios instrumentos de pruebas en un trabajo, con las ventajas que eso conlleva. También permite personalizar fácilmente sus informes de trabajos e importar los resultados de varios instrumentos de pruebas Fluke Networks. Así, se acabaron las mezclas de formatos y resultados. Con el software LinkWare, sus informes ofrecen un aspecto profesional que refleja la calidad de su trabajo. Al mismo tiempo, LinkWare le permite sacar el máximo partido del inventario de su instrumento de pruebas y de su inversión, con lo que puede ser más productivo y más profesional día a día, trabajo a trabajo.

Obtenga una vista detallada de la infraestructura de cableado de cobre y de fibra óptica.

Obtenga una vista detallada de la infraestructura de cableado de cobre y de fibra óptica.

Cree informes profesionales y personalizados rápida y fácilmente

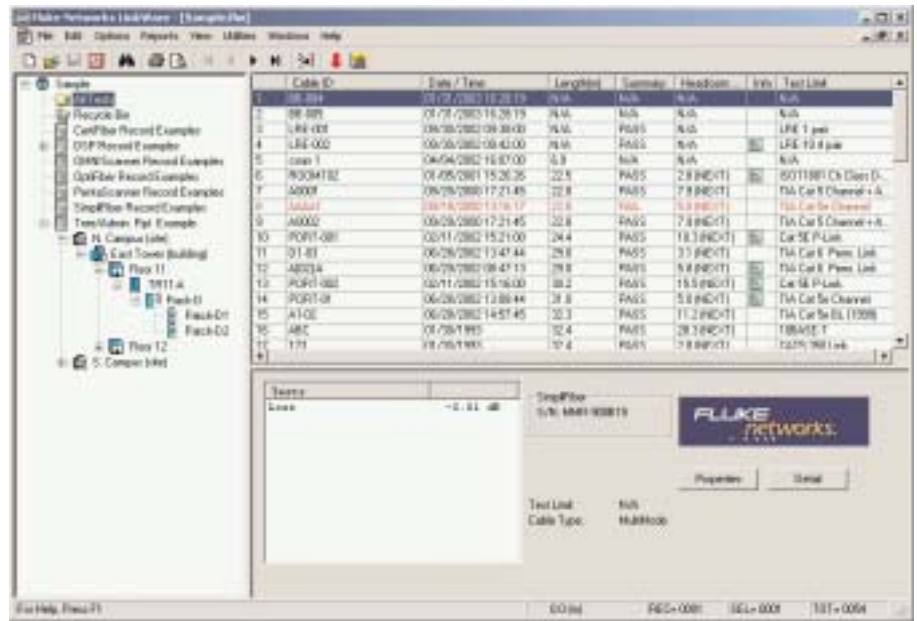
El software LinkWare imprime informes profesionales y con gráficos en color que describen los parámetros medidos. El usuario puede elegir qué parámetros se imprimen y el orden en el que aparecen los gráficos. Además, los informes se pueden personalizar con el logotipo de su empresa.

Obtenga amplias funciones de gestión de datos para el OTDR certificador OptiFiber™

LinkWare le ofrece toda la información esencial que necesita en un informe impreso que puede dar a su cliente. El informe integra resultados de certificación de pérdidas/longitud bidireccionales, trazas de análisis del OTDR (reflectometría), diagrama de enlace ChannelMap™, mediciones e imágenes de los extremos de la fibra procedentes de ambos extremos del enlace en un informe que ofrece a los clientes una vista completa de la instalación de cableado. Ninguna otra solución para la comprobación de la fibra óptica documenta la infraestructura de la misma con tanta facilidad y tan exhaustivamente. Además LinkWare simula el OTDR certificador OptiFiber, para que pueda estudiar y analizar gráficas en la oficina.

Integre su base de datos de resultados de las comprobaciones con los paquetes de software CMS y de etiquetado

El software LinkWare es compatible con programas de gestión de cableado CMS (Cable Management Software) y etiquetado, lo que facilita el mantenimiento de un sistema gestión de cableado completo, adhiriéndose al mismo tiempo al estándar TIA/EIA 606-A revisado. LinkWare también es compatible con las principales aplicaciones CMS, como docIT® de Tempo, Planet® de Planet Associates y The CLEAR Edge. También cabe la posibilidad de utilizar cualquier programa de otro fabricante para generar e imprimir los identificadores del cable para el trabajo. LinkWare procesa esas listas y le permite descargar la lista a OptiFiber y DSP-4300 mediante la tarjeta multimedia. Así, puede visualizar o imprimir los informes de pruebas almacenados en LinkWare desde esos sistemas CMS. Puede obtener más información en www.flukenetworks.com/linkware.



La nueva opción de LinkWare Estadísticas le ofrece un análisis gráfico de todo su cableado

LinkWare ya admite LinkWare Estadísticas, una nueva opción de informe estadístico automatizado que le permite ir más allá que los informes de una página por enlace y ver toda su infraestructura de cableado. Analiza y convierte los datos de las comprobaciones del cable de LinkWare en gráficos que le muestran el rendimiento de toda la estructura del cableado de manera resumida y compacta, a fin de facilitar la verificación de márgenes y la detección de anomalías.

Descubra lo que LinkWare Estadísticas puede hacer con sus datos

Todos los ejemplares de LinkWare incluyen una versión demo gratuita de LinkWare Estadísticas. Puede descargar LinkWare gratis en nuestro sitio web: www.flukenetworks.com/linkware.

Fluke Networks le ofrece Network SuperVision

Fluke Networks se compromete a ofrecer soluciones innovadoras a través de la gama Network SuperVision Solutions™. Desde innovadoras tecnologías y herramientas compatibles con los nuevos estándares de la industria, hasta un servicio que le garantiza disponibilidad continua y una oferta de formación con la que podrá desarrollar su negocio, Fluke Networks está a su lado para que pueda seguir adaptándose a la evolución del mundo de las redes. A esto es a lo que denominamos Network SuperVision. Es lo que Fluke Networks le promete.

Información para pedidos

| Modelo | Beschreibung |
|-----------------------|---|
| LinkWare | Software para gestión de pruebas de cable LinkWare Descárguelo gratis, del sitio web de Fluke Networks, en: www.flukenetworks.com/linkware |
| LinkWare Estadísticas | Módulo Opcional de Análisis Estadístico para LinkWare |

NETWORK SUPERVISION

Fluke Networks
P.O. Box 777, Everett, WA USA 98206-0777

Fluke Networks operates in more than 50 countries worldwide. To find your local office contact details, go to www.flukenetworks.com/contact.

©2003 Fluke Corporation. All rights reserved.
Printed in U.S.A. 10/2003 2047163 D-SPN-N Rev C