



LinkRunner™ Pro y Duo

Comprobador de redes

Respuestas rápidas para los técnicos de primera línea sobre la conectividad y el cableado de la red

Los técnicos de redes y profesionales de asistencia técnica son la primera línea de defensa contra los problemas en los niveles físico y de enlace de red. Su función es resolver rápidamente problemas básicos de conectividad e impedir que afecten a niveles superiores.

Los problemas de conectividad actuales son más complejos que nunca. Los usuarios exigen conectividad Gigabit. Los departamentos de IT imponen estándares más estrictos, como 802.1X. Asimismo, determinadas tecnologías, como VoIP y WLAN, han generado una mayor dependencia de la tensión PoE.

El LinkRunner Pro y Duo reconocen estas características y preparan a los técnicos para enfrentarse a los retos de hoy en día con nuevas características y funciones de elaboración de informes. Y, siguiendo la tradición del LinkRunner original, los nuevos modelos están diseñados para ser sencillos y fáciles de utilizar a fin de agilizar las implementaciones y aportar respuestas concisas.

Visibilidad para resolver un mayor número de problemas de conectividad del enlace. A esto es a lo que denominamos Network SuperVision™. Es lo que le ofrece Fluke Networks.



LinkRunner Duo para cobre y fibra



LinkRunner Pro para cobre

Confíe en LinkRunner Pro y Duo para obtener respuestas

- ¿Se puede negociar la velocidad Gigabit?
- ¿Hay conflictos de seguridad de 802.1X?
- ¿Responde adecuadamente el servidor DHCP?
- ¿Tengo tensión PoE en los pares correctos?
- ¿Puedo conectarme a dispositivos clave o a Internet?
 - A través de enlace de cobre (Pro & Duo)
 - A través de enlaces de fibra (Duo, sólo con SFP opcional)
- ¿A qué número de puerto estoy conectado?

Dote a los técnicos de lo necesario para resolver los problemas en enlaces Gigabit

Los LinkRunner Pro y Duo son las dos primeras herramientas de primera línea que establecen enlaces a velocidad de Gigabit. Con ellas, los técnicos de primera línea pueden ahora resolver los problemas de los enlaces de Gigabit antes de que afecten a niveles superiores. De este modo, los ingenieros de redes disponen de más tiempo para concentrarse en la optimización, la planificación y la ampliación.

Resuelva rápidamente los conflictos de seguridad de 802.1X

LinkRunner Pro y Duo no sólo detectan la presencia de 802.1X, sino que también obtienen autenticación en redes 802.1X.

El software LinkRunner Connect permite seleccionar el tipo EAP, proporcionar certificados e introducir contraseñas. Ahora los técnicos pueden resolver los conflictos de 802.1X para que los usuarios no sufran tiempo de inactividad.

Deje de trabajar a ciegas a la hora de determinar la ubicación de los puertos

LinkRunner Pro y Duo son las primeras herramientas de conectividad que admiten el nuevo protocolo IEEE Link Layer Discovery Protocol (LLDP), además de los protocolos de Cisco y Extreme Discovery (CDP y EDP). De esta forma, al localizar con precisión el modelo, slot y puerto del switch más cercano, los técnicos resuelven los problemas mucho más rápido.

Documente los problemas con informes de estado del enlace

Cuando no se dispone de documentación sobre las pruebas realizadas, resolver las incidencias puede convertirse en una tarea larga y tediosa. Las acusaciones mutuas o la repetición redundante de una misma prueba son sólo dos ejemplos de cómo se puede llegar a perder el tiempo. LinkRunner Pro y Duo evitan estas demoras gracias a la generación de informes objetivos y profesionales, que pueden imprimirse o enviarse por correo electrónico.

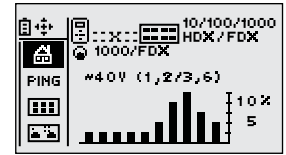


Información para pedidos

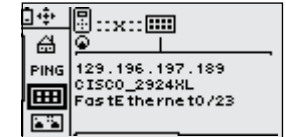
| Modelo | Descripción |
|-------------------|--|
| LRDUO | Incluye LinkRunner Duo, Wireview Cable ID núm.1, CD con software LinkRunner Connect, cable USB, acoplador RJ45, guía de inicio de LinkRunner Duo, cuatro pilas alcalinas (4) |
| LRDUO-FTK | Incluye LRDUO, Medidor de potencia óptica SimpliFiber Pro, fuentes multimodo 850/1.300, VisiFault VFL, FT120 FiberViewer, fuente de identificación remota FindFiber, maletín de transporte; y adaptadores de medidores de potencia SC, ST y LC |
| LRPRO-1000 | Multímetro de redes LinkRunner Pro |
| LRPRO-KIT | Kit extendido de pruebas ampliable LinkRunner Pro (ver contenidos en la imagen a continuación) |
| CIQ-GSV | Kit de servicio CableIQ Gigabit (ver contenidos en la imagen a continuación) |
| CIQ-GSV-IE | Kit de servicio CableIQ Gigabit - Industrial Ethernet industrial incluye: cualificador CableIQ, multímetro de redes LinkRunner Pro, sonda IntelliTone Pro 200, identificadores remotos CableIQ núm. 1-7, WireView Cable ID núm. 1, CD de software CableIQ Reporter, dos (2) latiguillos apantallados RJ45-RJ45, cable USB "F", funda para accesorios de comprobación, guía de inicio de CableIQ, guía de inicio de LinkRunner Pro, guía de inicio de IntelliTone Pro, ocho (8) pilas AA, una pila de 9 V y cables de conexión provisional RJ45 a M12 todo ello en un maletín de transporte de lujo de Fluke Networks |
| Accesorios | Descripción |
| MS-SX | Transceptor SFP Gig Fiber SFP (No incluido en Duo Es necesario SFP para las comprobaciones de fibra en Duo) |
| LRPRO-REFLECT-OPT | Opción reflector |
| LRPRO-LION | Batería de ión-litio con adaptador CA |
| WIREVIEW 2-6 | WireView Cable ID núm. 2-6 |
| CLIP-SET | Cable de comprobación de RJ45 a 8 |
| CIQ-RJA | Adaptador modular RJ45/11 |
| MT-8200-63A | Sonda IntelliTone 200 |

Diagrama comparativo de la gama LinkRunner

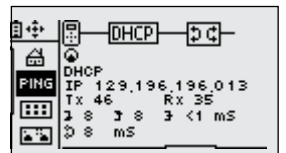
| Características | LinkRunner | LinkRunner Pro y Duo |
|---|------------|--|
| Velocidad de enlace/ping | 10/100 | 10/100/1000 |
| Detección de POTS/RDSI/Ethernet | • | • |
| Mapa de cableado | • | • |
| Protocolos de detección | CDP/EDP | CDP/EDP/LLDP |
| Generación de tonos digitales IntelliTone | | • |
| Verificación de PoE (Power Over Ethernet) | | • |
| Lista configurable de pings | | 10 direcciones IP |
| Autenticación 802.1X | | • |
| Informes de estado de enlace | | 4 informes en Pro 8 informes en Duo |
| Puerto de aplicaciones USB | | • |
| Funda protectora de goma | | • |



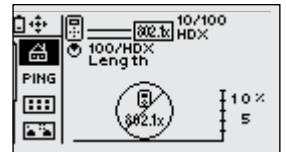
Veas las capacidades de los dispositivos, la velocidad del enlace, tensión PoE y los niveles de utilización.



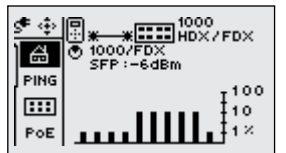
Localiza con precisión los puertos con protocolos de detección CDP, EDP, y LLDP.



Realice pings al servidor DNS o a otros dispositivos clave, y observe los tiempos de respuesta.



Rápida autenticación e identificación de posibles conflictos de seguridad de 802.1X.



Proporciona indicación del enlace en fibra activa e indica la tensión de acuerdo con las especificaciones SFP del fabricante.



LinkRunner Duo



LinkRunner Pro



Kit de servicio CableIQ Gigabit



Amplio kit de pruebas de LinkRunner Pro



Especificaciones

| | |
|--|--|
| Acceso a medios | 10BASE-T, 100BASE-TX, 1000BASE-T (IEEE 802.3) y PoE (IEEE 802.3af) |
| Pruebas de cableado | Longitud de pares, abiertos, cortocircuitados, divididos, cruzados, directos e identificación de cables |
| Generador de tonos | Generación digital de tonos IntelliTone: [500 KHz]; tonos analógicos: [400Hz, 1KHz] |
| Puertos | Puertos de comprobación: puertos RJ45; puerto de aplicación mini USB |
| Fuente de alimentación | 4 pilas AA |
| Peso | 311 gramos con pilas |
| Dimensiones | 13,46 cm x 7,87 cm x 3,30 cm |
| Software LinkRunner Connect | Funciona con Windows XP y 2000; admite inglés, español, francés, alemán, chino simplificado y japonés |
| Garantía | Un año |
| Especificaciones del cable M12/ RJ45: | |
| Tipo de cable | Cable Ethernet, Cat5e, apantallado, 2 pares trenzados AWG 26 (7 cables), RAL 5021 (azul cielo), pos. M12 4 Codificado en D en el conector RJ45 |
| Número de posiciones | 4 |
| Longitud fija del cable | 2 m |
| Resistencia volumen | ≤ 5 mΩ |
| Resistencia del aislamiento | ≥ 100 MΩ |
| Temperatura ambiente | -20 °C a 50 °C |
| Categoría de inflamabilidad según UL 94 | V0 |
| Categoría II de tensión | de sobrecorriente |
| Grado de contaminación | 3 |
| Grado de protección | IP20/IP67 |
| Diámetro externo del cable | 6,7 mm |
| Características de transmisión | Cat 5 (IEC 11801:2002), Cat 5e (TIA 568B:2001) |

Para obtener más información, visite www.flukenetworks.com/linkrunnerpro

NETWORK SUPERVISION

Fluke Networks
P.O. Box 777, Everett, WA USA 98206-0777

Fluke Networks está presente en más de 50 países.
Para encontrar una oficina local, visite
www.flukenetworks.com/contact.

©2009 Fluke Corporation. Reservados todos los derechos.
Impreso en los EE UU. 5/2009 2837442 D-ES-N Rev C